

NÁVRH ÚPRAV PODLAH

BAREVNÉ ZNAČENÍ NEOPOVÍDÁ BARVĚ MATERIÁLU VE SKUTEČNOSTI, JEDNÁ SE POUZE O GRAFICKOU ZKRATKU!

- KRYCÍ EPOXIDOVÝ NATĚR POPŘ. NATĚR SE VSPĚM, ODSTÍN RAL 7030 (LEGENDA NEZAHŮRNUJE EXTERIÉROVÉ PLOCHY)
- POVLAKOVÁ KRYTINA Z HETEROGEN. PVC, KOMPAKTNÍ VERZE, UNIDEKOR S VÝRAZNOU PŘEVAHOU RŮZNOBAREVNÝCH ROZPTÝLENÝCH PRŮHLÉDNÝCH/ NEPRŮHLÉDNÝCH CHIPSŮ; VÝSLEDNÝ ODSTÍN NCS S 2005-Y30R; BAREVNOSTNÍ STANDARD Č.2
- POVLAKOVÁ KRYTINA Z HETEROGEN. PVC, KOMPAKTNÍ VERZE, UNIDEKOR S RŮZNOBAREVNÝM JEMNÝM CHIPSOVÁNÍM; VÝSLEDNÝ ODSTÍN NCS S 2040-Y70Y; BAREVNOSTNÍ STANDARD Č.3
- POVLAKOVÁ KRYTINA Z HETEROGEN. PVC, KOMPAKTNÍ VERZE, VÝRAZNÉ CHIPSOVANÝ DEKOR S METALICKÝM EFEKTEM; VÝSLEDNÝ ODSTÍN NCS S 2040-G70Y; BAREVNOSTNÍ STANDARD Č.4
- ELEKTICKÝY VODIVÁ, POVLAKOVÁ, KRYTINA Z HOMOGEN. PVC, POKLÁDÁNO V ROLÍCH, VÝRAZNÉ CHIPSOVANÝ DESIGN, ODSTÍN NCS S 2005-Y20R; BAREVNOSTNÍ STANDARD Č.5
- POVLAKOVÁ KRYTINA Z HETEROGEN. PVC, KOMPAKTNÍ VERZE, IMITACE ŠEDOBÉŽOVÉHO KOBERCE; ORIENTAČNÍ ODSTÍN NCS S 5005-Y80R; BAREVNOSTNÍ STANDARD Č.6
- POVLAKOVÁ KRYTINA Z HETEROGEN. PVC, KOMPAKTNÍ VERZE, MÍRNĚ CHIPSOVANÝ DEKOR S RŮZNOBAREVNÝMI ČÁSTICEMI; VÝSLEDNÝ ODSTÍN NCS S 1505-Y60R; BAREVNOSTNÍ STANDARD Č.17
- POVLAKOVÁ PROTISKLUZNÁ KRYTINA Z HETEROGENNÍHO PVC VHDNOHÉ DO PROSTORU SPRCH/ VLHKÝCH PROSTOR, KOMPAKTNÍ VERZE, PROTISKLUZ MIN. R10/B, DROBNĚ PROFILOVANÝ S METALICKÝMI A BAREVNÝMI CHIPSY, ODSTÍN NCS S 1005-Y20R; BAREVNOSTNÍ STANDARD Č.24
- ANTISTATICKÁ POVLAKOVÁ KRYTINA Z HOMOGEN. PVC, POKLÁDÁNO V ROLICH, STŘEDNĚ ŽIHANÝ DESIGN, ODSTÍN NCS S 3005-R80B; BAREVNOSTNÍ STANDARD Č.23
- KER. DLAŽBA 200x200mm, SV. BÉŽOVÁ, SLINUTÝ STŘEP, PROTISKLUZ R10/A, UNIDEKOR, PŘÍBL. ODSTÍN NCS S 2005-Y20R; SPÁROVÁNÍ V ODSTÍNU MANHATTAN; MATERIÁLOVÝ STANDARD Č.7
- KER. DLAŽBA 100x100mm, SV. BÉŽOVÁ, SLINUTÝ STŘEP, PROTISKLUZ R10/B, UNIDEKOR, PŘÍBL. ODSTÍN NCS S 2005-Y20R; SPÁROVÁNÍ V ODSTÍNU MANHATTAN; MATERIÁLOVÝ STANDARD Č.8
- KER. DLAŽBA 300x300mm, STR. ŠEDÁ, SLINUTÝ STŘEP, PROTISKLUZ R9, ČÁSTICOVÝ DEKOR, PŘÍBL. ODSTÍN NCS S 3502-Y; SPÁROVÁNÍ V ODSTÍNU MANHATTAN; MATERIÁLOVÝ STANDARD Č.9
- ZVÝRAZNĚNÍ STUPNICE PRVNÍHO A POSLEDNÍHO STUPNĚ V RAMENI (PODSTUPNICE SVĚTLÁ STANDARD Č.9), KER. SCHODOVKA 300x300mm, VELMI TM. ŠEDÁ, SLINUTÝ STŘEP, VÝRAZNÝ ČÁSTICOVÝ DEKOR, PŘÍBL. ODSTÍN NCS S 6502-Y; SPÁROVÁNÍ V ODSTÍNU MANHATTAN; MATERIÁLOVÝ STANDARD Č.10
- BĚŽNÁ STUPNICE SCHODŮ (PODSTUPNICE SVĚTLÁ STANDARD Č.10), KER. SCHODOVKA 300x300mm, STR. ŠEDÁ, SLINUTÝ STŘEP, VÝRAZNÝ ČÁSTICOVÝ DEKOR, PŘÍBL. ODSTÍN NCS S 3502-Y; SPÁROVÁNÍ V ODSTÍNU MANHATTAN; MATERIÁLOVÝ STANDARD Č.11
- VELKOFOMÁTOVÁ KER. DLAŽBA 600x600mm, REKTIFIKOVANÁ, SLINUTÝ STŘEP, PROTISKLUZ MIN. R10/A, MATNÁ, SV. ŠEDÁ IMITACE PŘÍRODNÍHO KAMENE, PŘÍBL. ODSTÍN NCS S 3502-Y; SPÁROVÁNÍ V ODSTÍNU MANHATTAN; MATERIÁLOVÝ STANDARD Č.12
- ZVÝRAZNĚNÍ STUPNICE PRVNÍHO A POSLEDNÍHO STUPNĚ V RAMENI (PODSTUPNICE SVĚTLÁ STANDARD Č.12), KER. SCHODOVKA 600x300mm, REKTIFIKOVANÁ, SLINUTÝ STŘEP, PROTISKLUZ MIN. R10/A, MATNÁ, ČERNÁ IMITACE PŘÍRODNÍHO KAMENE, PŘÍBL. ODSTÍN NCS S 7000-N; SPÁROVÁNÍ V ODSTÍNU MANHATTAN; MATERIÁLOVÝ STANDARD Č.13; **NUTNO POČÍTAT S VĚTŠÍM PRŮŘEZEM!!**
- BĚŽNÁ STUPNICE SCHODŮ (PODSTUPNICE SVĚTLÁ STANDARD Č.12), KER. SCHODOVKA 600x300mm, REKTIFIKOVANÁ, SLINUTÝ STŘEP, PROTISKLUZ MIN. R10/A, MATNÁ, SV. ŠEDÁ IMITACE PŘÍRODNÍHO KAMENE, PŘÍBL. ODSTÍN NCS S 3502-Y; SPÁROVÁNÍ V ODSTÍNU MANHATTAN; MATERIÁLOVÝ STANDARD Č.14; **NUTNO POČÍTAT S VĚTŠÍM PRŮŘEZEM!!**
- VELKOFOMÁTOVÁ KERAMICKÁ DLAŽBA 600x600mm, REKTIFIKOVANÁ, GLAZOVANÁ, PEI MIN. 4, MATNÁ, PROTISKLUZ MIN. R10/B, NEZNATELNĚ ŽIHANÝ UNIDEKOR, PŘÍBL. ODSTÍN NCS S 5005-Y20R; SPÁROVÁNÍ V ODSTÍNU CEMENTOVÉ ŠEDÁ; MATERIÁLOVÝ STANDARD Č.22; HRANATE PLASTOVÉ UKONČOVACÍ A NÁROŽNÍ LÍSTY

ÚPRAVA STĚN

BAREVNÉ ZNAČENÍ NEOPOVÍDÁ BARVĚ MATERIÁLU VE SKUTEČNOSTI, JEDNÁ SE POUZE O GRAFICKOU ZKRATKU!

- LOKÁLNÍ ZVÝRAZŇUJÍCÍ OMYVATELNÁ MALBA, TECHNICKÉ PARAMETRY VIZ. STAVEBNÍ ČÁST; ODSTÍN NCS S 2005-Y20R
- KER. OBKLAD 200x200mm, BÍLÝ, MATNÝ, ODSTÍN RAL 9003; SPÁR. HMOTA ODSTÍN WHITE LINE
- KER. OBKLAD 200x200mm, SV. BÉŽOVÝ, MATNÝ, ODSTÍN RAL 0709010; SPÁR. HMOTA ODSTÍN WHITE LINE
- KER. OBKLAD 200x200mm, STR. ORANŽOVÝ, MATNÝ, ODSTÍN RAL 0607050; SPÁR. HMOTA ODSTÍN WHITE LINE
- KER. OBKLAD 200x200mm, STR. ZELENÝ, MATNÝ, ODSTÍN RAL 1208050; SPÁR. HMOTA ODSTÍN WHITE LINE
- LOKÁLNÍ ZVÝRAZŇUJÍCÍ VÝMALBA, TECHNICKÉ PARAMETRY VIZ. STAVEBNÍ ČÁST; ODSTÍN NCS S 2000-N
- VELKOFOMÁTOVÁ KER. DLAŽBA 600x600mm, REKTIFIKOVANÁ, SLINUTÝ STŘEP, MATNÁ, ČERNÁ IMITACE PŘÍRODNÍHO KAMENE, PŘÍBL. ODSTÍN NCS S 7000-N; SPÁROVÁNÍ V ODSTÍNU ANTRACIT; MATERIÁLOVÝ STANDARD Č.16; **MATNĚ NEREZOVĚ UKONČOVACÍ A NÁROŽNÍ LÍSTY**
- KER. DLAŽBA VE FORMĚ MOZAIKY S DÍLKY 50x50mm NA NOSIČI 300x300mm POUŽITÁ JAKO OBKLAD, REKTIFIKOVANÁ, GLAZOVANÁ, MATNÁ, NEZNATELNĚ ŽIHANÝ UNIDEKOR, PŘÍBL. ODSTÍN NCS S 5005-Y20R; SPÁROVÁNÍ V ODSTÍNU CEMENTOVÉ ŠEDÁ; MATERIÁLOVÝ STANDARD Č.18; HRANATE PLASTOVÉ UKONČOVACÍ A NÁROŽNÍ LÍSTY V BARVĚ SPÁR. HMOTY
- KER. OBKLAD 600x300mm, SV. BÉŽOVÝ, GLAZOVANÝ, MATNÝ, REKTIFIKOVANÝ, ODSTÍN RAL 0709010; SPÁR. HMOTA ODSTÍN JASMIN; HRANATE PLASTOVÉ UKONČOVACÍ A NÁROŽNÍ LÍSTY V BARVĚ SPÁR. HMOTY
- VELKOFOMÁTOVÁ KER. DLAŽBA 600x300mm VE FORMĚ OBKLADU, REKTIFIKOVANÁ, GLAZOVANÁ, MATNÁ, NEZNATELNĚ ŽIHANÝ UNIDEKOR, PŘÍBL. ODSTÍN NCS S 5005-Y20R; SPÁROVÁNÍ V ODSTÍNU KARIBSKÁ; MATERIÁLOVÝ STANDARD Č.20; HRANATE PLASTOVÉ UKONČOVACÍ A NÁROŽNÍ LÍSTY V BARVĚ SPÁR. HMOTY
- KER. OBKLAD 600x300mm, BÍLÝ, GLAZOVANÝ, MATNÝ, REKTIFIKOVANÝ, ODSTÍN RAL 9003; SPÁR. HMOTA ODSTÍN BÍLÁ; HRANATE PLASTOVÉ UKONČOVACÍ A NÁROŽNÍ LÍSTY V BARVĚ SPÁR. HMOTY
- KERAMICKÝ OBKLAD VE FORMĚ MOZAIKY S DÍLKY 50x50mm NA NOSIČI 300x300mm, REKTIFIKOVANÝ, GLAZOVANÝ, MATNÝ, IMITACE BÍLEHO MRAMORU S VÝRAZNÝM ZLATÝM ŽILKOVÁNÍM; SPÁROVÁNÍ V ODSTÍNU BÍLÁ; MATERIÁLOVÝ STANDARD Č.21; HRANATE PLASTOVÉ UKONČOVACÍ A NÁROŽNÍ LÍSTY V BARVĚ SPÁR. HMOTY

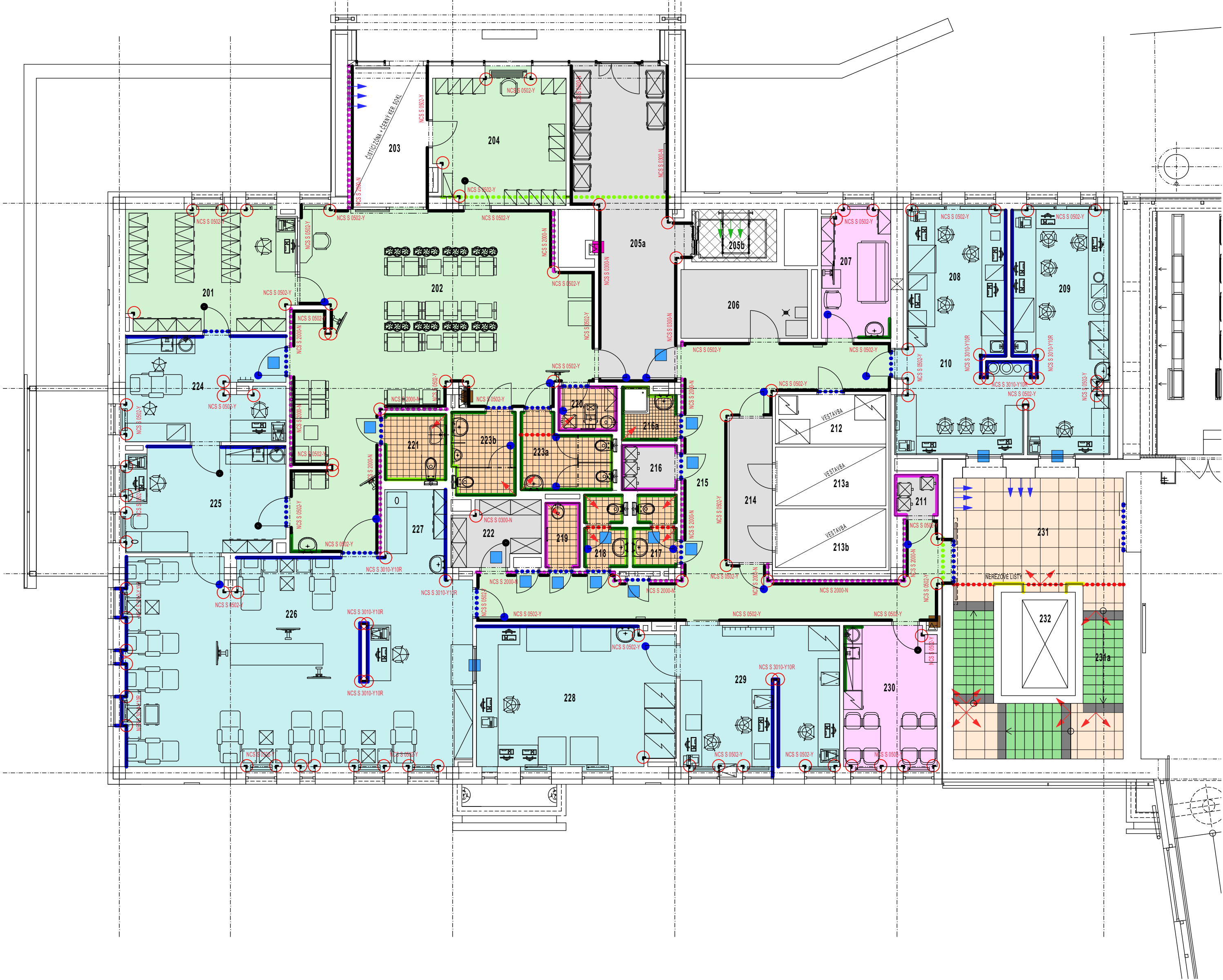
LEGENDA MÍSTNOSTÍ

Č.M	NÁZEV MÍSTNOSTI	PLOCHA (m2)	Druh PODLAHY	POVRCH STĚN	
				OBKLAD	MALBA
201	KARTOTÉKA	21,70	PVC	STANDARD Č.4	-
202	PŘÍEM. RECEPCE	72,80	PVC	STANDARD Č.4	-
203	ZÁDOVĚŘI	10,70	ČISTICI ZÓNA	ČISTICI ZÓNA	-
204	ŠATNA	19,10	PVC	STANDARD Č.4	-
205a	PŘÍEM. OBALY	29,50	PVC	STANDARD Č.2	-
205b	VÝTAH	4,70	BETON + NATĚR	-	-
206	SKLAD	9,30	PVC	STANDARD Č.2	-
207	SLUŽBA	9,60	PVC	STANDARD Č.6	-
208	HEMATOLOGICKÁ LAB	19,10	EL. VODIVÉ PVC	STANDARD Č.5	-
209	IMUNOLOGICKÁ LAB	18,10	EL. VODIVÉ PVC	STANDARD Č.5	-
210	PŘÍEM	15,70	EL. VODIVÉ PVC	STANDARD Č.5	-
211	ŠPÍNAVÉ PRÁDLO	1,90	PVC	STANDARD Č.2	-
212	CHLADIRNA	5,80	VESTAVBA	-	-
213a	MRAŽIRNA I	6,80	VESTAVBA	-	-
213b	MRAŽIRNA II	6,80	VESTAVBA	-	-
214	PŘEDCHLADIRNA	6,50	PVC	STANDARD Č.2	-
215	CHODBA	53,90	PVC	STANDARD Č.4	-
216	ODPAD	2,70	PVC	STANDARD Č.2	-
216a	HYGIENICKÁ BUNKA	3,00	KERAMICKÁ DLAŽBA	STANDARD Č.8	-
217	WC	3,40	KERAMICKÁ DLAŽBA	STANDARD Č.7	-
218	WC	3,30	KERAMICKÁ DLAŽBA	STANDARD Č.7	-
219	ÚKLID	2,70	KERAMICKÁ DLAŽBA	STANDARD Č.7	-
220	ÚKLID	2,80	KERAMICKÁ DLAŽBA	STANDARD Č.7	-
221	WC HANDICAP	4,30	KERAMICKÁ DLAŽBA	STANDARD Č.7	-
222	SPISOVNA	6,00	PVC	STANDARD Č.2	-
223a	WC ŽENY	6,20	KERAMICKÁ DLAŽBA	STANDARD Č.7	-
223b	WC MUŽI	5,60	PVC	STANDARD Č.7	-
224	PŘEDČOČEROVÁ LABORATOŘ	17,60	EL. VODIVÉ PVC	STANDARD Č.5	-
225	PŘEDČOČEROVÁ VÝŠETŘOVNA	18,10	EL. VODIVÉ PVC	STANDARD Č.5	-
226	ODBĚRY	75,60	EL. VODIVÉ PVC	STANDARD Č.5	-
227	NEVOLNOST	4,40	EL. VODIVÉ PVC	STANDARD Č.5	-
228	ZPRACOVÁNÍ	29,30	EL. VODIVÉ PVC	STANDARD Č.5	-
229	PROPOJSTĚNÍ ADJUSTACE	15,00	EL. VODIVÉ PVC	STANDARD Č.5	-
230	DMZ	14,00	PVC	STANDARD Č.6	-
231	HALA	21,20	KERAMICKÁ DLAŽBA	STANDARD Č.12	-
231a	SCHODIŠTĚ	17,80	KERAMICKÁ DLAŽBA	ST. Č. 13, 14, 12	-
232	VÝTAH V5	-	-	-	-
0L204	CHODBA	37,80	STAVAJÍCÍ	-	-

*VÝROBKOVÉ STANDARDY PRÁBNĚ URČUJÍ BAREVNOSTI DEZEN VÝROBKŮ, TECH. VLASTNOSTI VIZ. VÝKRESOVÉ LEGENDY MATERIÁLŮ A STAV. ČÁST

OCHRANNÉ PRVKY

- NA OCHRANU PRAVOUHÝCH ROHŮ POUŽIT FIXNÍ PLASTOVÝ NALEP. NÁROŽNÍ PRVEK, ŠÍŘKA 50x50mm, ODSTÍN VIZ. KÓDY NCS NA JEDNOTLIVÝCH MÍSTĚCH V PŮDORYSECH; DÉLKA PRVKU 800mm (MĚŘENO OD SOKLU PODLAHY)
- NA OCHRANU NEPRAVOUHÝCH ROHŮ POUŽIT FIXNÍ PLASTOVÝ NALEP. POLOHOVATELNÝ NÁROŽNÍ PRVEK, ŠÍŘKA 60x60mm, ODSTÍN VIZ. KÓDY NCS NA JEDNOTLIVÝCH MÍSTĚCH V PŮDORYSECH; DÉLKA PRVKU 800mm (MĚŘENO OD SOKLU PODLAHY)
- OCHRANNÁ ČOČKOVITÁ ZARÁŽKA DVEŘÍ, PRŮMĚR CCA 40mm, VÝŠKA CCA 10mm, LEPENO NA STĚNU, MATERIÁL: PRŮHLÉDNÝ SILIKON/ ALT. PRŮHLÉDNÁ GUMA/ ALT. PRŮHLÉDNÝ MĚKKÝ PLAST; PŘESNOU POLOHU A MÍSTO APLIKACE NUTNO PŘED MONTÁŽÍ UPŘESNIT V RÁMCI KD STAVBY; ZÁKRES V RÁMCI PD POUZE ORIENTAČNÍ
- PODLAHOVÝ DVEŘNÍ ZARÁŽEČ DVEŘÍ, KULOVÝ TVAR, PRŮMĚR CCA 40mm, KOTVENO PŘÍMO DO KCE PODLAHY, BÉŽOVÝ ŠEDÝ ODSTÍN (DLE KONKRÉTNÍHO PODKLADU); PŘESNOU POLOHU A MÍSTO APLIKACE NUTNO PŘED MONTÁŽÍ UPŘESNIT V RÁMCI KD STAVBY; ZÁKRES V RÁMCI PD POUZE ORIENTAČNÍ
- NÁRAZOVÝ PLAST. NALEP. PÁS VÝŠKY 150mm, PROFIL. POVRCH, VÝŠKA OSAZENÍ 900mm PRO HORNÍ HRANU, ODSTÍN VIZ. ÚDAJE V PŮDORYSECH
- NÁRAZOVÝ PLAST. NALEP. PÁS VÝŠKY 200mm, PROFIL. POVRCH, VÝŠKA OSAZENÍ 300mm PRO HORNÍ HRANU (UMÍSTĚNO PŘÍMO NAD SOKL PODLAHY), ODSTÍN VIZ. ÚDAJE V PŮDORYSECH
- DÍLČÍ UPŘESNĚNÍ ODSTÍNU **NÁROŽNÍCH** OCHRANNÝCH PRVKŮ V DANÉ MÍSTNOSTI/ MÍSTĚ. **NUTNÁ SCHŮZKA ARCHITEKTA S DODAVATELEM**ZA ÚCELEM PŘESNĚHO ROZMÍSTĚNÍ PRVKŮ/ UPŘESNĚNÍ BAREVNOSTI KAŽDÉ MÍSTNOSTI!!!
- V PŘÍPADĚ POTŘEBY JE NUTNO OCHRANNÉ PRVKY MÍSTNĚ PŘÍZPUSOBIT PŘÍPADNÝM EL. SKŘÍNĚM, RADIÁTORŮM, APOD. **PRVKY VYSTUPUJÍCÍ PŘED ŽEJ NESMÍ OMEZOVAŤ POTŘEBNÉ OTEVŘENÍ DVEŘÍ!!!**



VÝPLNĚ OTVORŮ

VEŠKERÉ CELOPROSKLENÉ DVEŘE, STĚNY A OKNA NA FASÁDÁCH PROVĚST VIZ. STAV. VÝKRESY.

NÍŽE UVEDENÉ ODSTÍNY SE TYKAJÍ VŠDY PRVKŮ PODLAŽÍ, POKUD NEJÍ DÍLČÍM ZNAČENÍM UVEDENO V RÁMCI VÝKRESU JINAK!!! ZNAČKY A POPIS VIZ. NÍŽE.

- 1.NP + 2.NP + 3.NP

CELOPROSKLENÉ DVEŘE/ STĚNY - KOMPLETNĚ RAL 7032
- OSTATNÍ DVEŘE -

1.NP ZÁRUBNĚ - RAL 7032, KŘÍDLA - IMITACE DŘEVA, REF. DEKOR NAPŘ. "PINIE ALAND POLÁRNÍ"
2.+3.NP ZÁRUBNĚ - RAL 7032, KŘÍDLA - RAL 9010

VEŠKERÉ POUŽÍVANÉ BARVY MATNĚ.

KOVANÍ DVEŘÍ MATNÝ NEREZ. KOMPATIBILNÍ SE VŠEMI VÝROBCI (PBR, BEZPEČNOST, ŠÍŘKA HLINIKOVÝCH PROFILŮ APOD.), OBJEKTOVÝ TYP, PŘESNÝ POPIS VIZ. PSV.

PŘÍPADNĚ BEZP. POLEPY DVEŘÍ PROVEDENÝ Z FOLIE IMITUJÍCÍ PÍSKOVANÉ SKLO.

LEHKÉ MOBILNÍ PŘÍRKY PROVĚST V ODSTÍNU RAL 9010 PRO 2.+3.NP/ 1.NP VIZ. ZNAČENÍ, HLINIKOVÉ LÍSTY UVAŽOVÁNY V PŘÍRODNÍM STŘÍBRNÉM ODSTÍNU/ 1.NP VIZ. ZNAČENÍ. KLIKA MATNÝ NEREZ V TYPU SHODNÉM VIZ. DVEŘE.

VEŠKERÁ DVÍŘKA SKŘÍNÍ, ELEKTRO, REVIZNÍ DVÍŘKA, DVÍŘKA HYDRANTŮ APOD. JE NUTNO VŠDY BAREVNĚ SLADIT S PŘÍSLUŠNOU MALBOU, PŘÍPADNĚ OBKLADEM. VEŠKERÉ ODSTÍNY VIZ. LEGENDA MÍSTNOSTÍ ALT. STANDARDY VÝROBKŮ. V PŘÍPADĚ NEJASNOSTI NUTNO BAREVNÝ ODSTÍN UPŘESNIT V RÁMCI KD STAVBY!!

DÍLČÍ DOPŘESŇUJÍCÍ ZNAČENÍ VÝPLNÍ DVEŘÍ

- CELOPROSKLENÉ DVEŘE/ STĚNY - KOMPLETNĚ RAL 9003; OSTATNÍ DVEŘE - ZÁRUBNĚ RAL 9003, KŘÍDLO RAL 9003
- DVEŘE - ZÁRUBNĚ RAL 7047, KŘÍDLO RAL 7047/ NCS S 2000-N
- OPRAVA/ PŘETŘENÍ STÁVAJÍCÍCH DVEŘÍ - ZÁRUBNĚ RAL 9003, KŘÍDLO RAL 9003
- DVEŘE/ PRVKY - ZÁRUBNĚ RAL 1013, KŘÍDLO RAL 1013
- DVEŘE/ PRVKY - ZÁRUBNĚ RAL 9010; KŘÍDLO RAL 9010
- DVEŘE/ PRVKY - ZÁRUBNĚ/ POJEZDY RAL 7032; KŘÍDLO IMITACE DŘEVA, REF. DEKOR NAPŘ. "PINIE ALAND POLÁRNÍ"

VŠEOBECNÉ POKYNY

- PŘEDPOKLÁDÁNY POČÁTEK OBKLÁDÁNÍ/ POKLÁDKY
- ZAMÝŠLENÉ DILATAČNÍ SPÁRY - OBJEKTOVÉ A PLOŠNĚ, BLÍŽŠÍ INFORMACE VIZ. PSV; ODSTÍN PRVKŮ HLINÍK - ŠEDÁ
- PŘECHODOVÁ LÍŠTA, BLÍŽŠÍ INFORMACE VIZ. PSV; MATNÝ NEREZ
- OBJEKTOVÁ DILATACE V RÁMCI PODLAHY; BLÍŽŠÍ INFORMACE VIZ. PSV; ODSTÍN PRVKŮ HLINÍK - ŠEDÁ
- PODLAŽNÍ INFORMAČNÍ TABULE; POPIS VIZ. SAMOSTATNĚ SCHÉMA
- VÝTAHOVÁ INFORMAČNÍ TABULE; POPIS VIZ. SAMOSTATNĚ SCHÉMA

SPÁROVÁNÍ DLAŽEB BUDE BAREVNĚ PROVEDENO VIZ. LEGENDA.

PŘI STYKU DLAŽBY S OBKLADEM BUDE POUŽITA SYSTÉMOVÁ POŽLÁBKOVÁ PLASTOVÁ LÍŠTA O PRŮMĚRU OBLOUKU Max. 18mm A ODSTÍNU DLE SPÁROVACÍ HMOTY PODLAHY. SOKLOVÉ LÍŠTY JSOU VŠDY UVAŽOVÁNY VČETNĚ PŘÍSLUŠNÝCH KOUTOVÝCH A NÁROŽNÍCH TVAROVEK!! VÝJIMKU S ROVNÝM SOKLEM (BEZ LÍŠTY) BUDOU MAXIMÁLNĚ TVOŘIT MÍSTNOSTI DEFINOVANÉ VE STAVEBNÍ ČÁSTI. ROZMĚRY SOKLOVÝCH PRVKŮ BUDOU VŠDY VYCHÁZET Z ROZMĚRŮ PŘÍSLUŠNÉ DLAŽBY, NEBUDE-LI V RÁMCI KD STAVBY DODATEČNĚ DOHODNUTO JINAK.

V PŘÍPADĚ STYKU DLAŽBA/ OBKLAD, JE SPÁRY PODLAHY BEZPOMÍNEČNĚ NUTNĚ NAVAŽAT NA SPÁRY OBKLADU - V RÁMCI KD ODSOUHLASIT POSTUP PROVÁDĚNÍ. V KLÍČOVÝCH PRŮHLEDECH JE NUTNĚ, ABY SPÁROREZ DLAŽBY MEZI MÍSTNOSTI NAVAZOVAL - V RÁMCI KD BUDE MAXIMÁLNĚ UPŘESNĚN POSTUP.

U POVLAKOVÝCH KRYTIN JE POČÍTÁNO VŠDY S PROVEDENÍM VYTAŽENÉHO SOKLU O VÝŠCE 100mm. VYTAŽENÝ SOKL NEBUDE V TOMTO PŘÍPADĚ VÁŘEN/ SILIKONOVÁN PŘÍMO V ROZCHÝ KOUTECH, ALE DANY SPOJ BUDE VŠDY ŘEŠEN VSÁZENÝM PRVKEM VE TVARU "V" (KOUT), POPŘ. ZAHNUTÝ MIMO NÁROŽÍ TAK, ABY VZNIKL SHNÝ BOČNÍ PLOŠNÝ SPOJ, KTERÝ BUDE SVÁŘITELNÝ. S MOŽNOSTÍ PROVEDENÍ DANYCH DETAILŮ POMOCÍ SILIKONU SE NEPOČÍTÁ!! POKLÁDKA BUDE PROBÍHAT Z CELÝCH ROLÍ NAJEDNOU, NIKOLIV STYLEM "BORDURA + PLOCHA"!! VÝJIMKU LZE V TOMTO PŘÍPADĚ PŘÍPUSTIT POUZE V MÍSTNOSTECH HYGIENY SE SPÁDOVANOU PODLAHOU.

NAPOJENÍ SPAR POVLAKOVÝCH KRYTIN BUDE PROVEDENO PROVAZCÍ V ODPOVÍDAJÍCÍCH BARVÁCH. POKUD TO VÝROBNÍ SORTIMENT VÝROBCE UMOŽŇUJE, BUDOU UPŘEDNOSTNĚNY SVÁROVACÍ ŠNŮRY S DEKOREM!

ČISTÍCÍ/ DOČIŠŤOVACÍ ZÓNY BUDOU PROVEDENY V ODSTÍNU ČERNÁ ALT. VELMI TMAVÉ ŠEDÁ.

VÝMALBA MÍSTNOSTÍ



VEŠKERÉ ODSTÍNY MALEB JE NUTNO PŘED VLASTNÍ APLIKACÍ NECHAT ODSOUHLASIT ARCHITEKTEM NA VZORCÍCH VELIKOSTI MIN. 1x1m V RÁMCI KD STAVBY!! VZORKY BUDOU SEŘAZENY TAK, ABY ODPOVÍDALY VÝBERU NA JEDNOTLIVÝCH PODLAŽÍCH/ SEKČÍCH PROVOZU.

MÍSTNOSTI DMZ, ZÁZEMÍ PERSONÁLU, VÝŠETŘOVNY ODSTÍN NCS S 0502-Y. PROSTORY LABORATORŮ ATD. ODSTÍN NCS S 0502-Y + LOKÁLNÍ ZVÝRAZNĚNÍ NCS S 2005-Y20R. SKLADY, TECHNICKÉ MÍSTNOSTI, HLAVNÍ SCHODIŠTĚ, POPŘ. JINAK NEURČENÉ PROSTORY ODSTÍN NCS S 0300-N. ČEKÁRNÝ, HLAVNÍ CHODBY NCS S 0502-Y + LOKÁLNÍ ZVÝRAZNĚNÍ NCS S 2000-N.

BLÍŽŠÍ POPIS UMÍSTĚNÍ JEDNOTLIVÝCH VÝMALEB VIZ. LEGENDA MÍSTNOSTÍ ALT. SCHÉMA PŮDORYSU. TECHNICKÉ VLASTNOSTI POUŽÍVANÝCH MATERIÁLŮ VIZ. STAVEBNÍ ČÁST.

POZNÁMKY

- PŘI PROVÁDĚNÍ JE NUTNO POSTUPOVAT DLE PLATNÝCH ČSN A TECHNOLOGICKÝCH PRAVIDEL S OHLEDEM NA VŠECHNY PLATNÉ PŘEDPISY BOZP. - POKUD DOJDE PŘI PROVÁDĚNÍ K NEJASNOSTEM NEBO NEPŘEDVÍDANÝM OKOLNOSTEM JE NUTNO NEPRODLENĚ INFORMOVAT PROJEKTANTA A UPŘESNIT DALŠÍ POSTUP PRACÍ. - POUŽITÉ ODSTÍNY/ DEKORY JEDNOTLIVÝCH PRVKŮ A MATERIÁLŮ JE TŘEBA CHÁPAT JAKO ZÁKLADNÍ POPIS STANDARDU A PŘED VYBRÁNÍM VÝSL. PRODUKTU JE NUTNO PŘEDLOŽIT VZOREK PRO ODSOUHLASENÍ.

0,000 = 431,280 m n.m. B.p.v.			<div>ČÍSLO PARÉ</div>	
D1.03 DOSTAVBA BUDOVY OKB D1.03.5 INTERIÉR				
TENTO VÝKRES A JEHO DETAILY JSOU MAJETKEM ZHOTOVITELE A NESMÍ BÝT POUŽIT CELÝ ANI Z ČÁSTI BEZ JEHO PÍSEMNÉHO SOUHLASU (DLE ZÁKONA Č. 121/2000 Sb.).				
<div>ZPRACOVATEL DÍLČÍ ČÁSTI: PENTA PROJEKT s.r.o., Mrštíkova 12, 586 01 Jihlava</div> <div>VEDOUČÍ PROJEKTANTVYPRACOVALKONTROLOVAL</div> <div>ING.ARCH. J. HOMOLKA, CSc.ING.ARCH. M. FRANĚKING.ARCH. J. HOMOLKA, CSc.</div>				
<div>GENEALNÍ PROJEKTANT: PENTA PROJEKT s.r.o., Mrštíkova 12, 586 01 Jihlava</div> <div>VEDOUČÍ PROJEKTANTHLAVNÍ INŽENÝR PROJEKTU</div> <div>ING.ARCH. JAROMÍR HOMOLKA, CSc.ING. VIKTOR ŠLAPAL</div> <div>INVESTOR : Královhradecký kraj, Pivovarské náměstí 1245, 500 03 Hradec Králové</div> <div>NÁZEV AKCE:</div> <div>OBLASTNÍ NEMOCNICE TRUTNOV a.s. KONSOLIDOVANÉ LABORATOŘE A TRANSFÚZNÍ ODDĚLENÍ</div>			<div><div>Mrštíkova 12, 586 01, Jihlava tel. 567312451-4, fax 567312455</div></div> <div><div>Mrštíkova 12, 586 01, Jihlava tel. 567312451-4, fax 567312455</div></div> <div>FORMÁT8 x A4</div> <div>DATUM07 / 2023</div> <div>STUPEŇDPS</div> <div>ZAK. ČÍSLOA 20-15-P</div> <div>MĚŘÍTKOČ. VÝKRESU</div> <div>1:100D1.03.5-06</div>	